

0.20)。后中眼=后侧眼>前中眼=前侧眼(0.06:0.06:0.05:0.05)。各眼基均围有黑色环。螯肢黄色,前齿堤有1齿,后齿堤无齿。颚叶、胸板呈黄色、下唇灰褐色。步足黄色,多黄褐色细毛。足式:1,4,2,3。第一步足腿节长2.03,膝、胫节长2.08。腹部卵圆形,密布棕色细毛。背面紫褐色,或黄白色,两侧缘呈紫褐色。腹部腹面黄褐色。体色在个体间变化很大,色浅者,腹部腹面黄色,中部中央有一对黑褐色斑。外雌器后缘向前下方突起,呈一板状,黑棕色。此特征可与本属任何成员相区别。

雄蛛体长2.00—2.50。雄蛛体长2.10。头胸部长1.05,宽0.83;腹部长1.25,宽0.85。背甲棕褐色,胸板呈黑褐色,步足橙黄色。腹部黑紫色,前端两侧各有一白色柳叶形斑。其他特征同雌蛛。足式:1,4,2,3。第一步足腿节长2.30,膝、胫节长2.65。

生活在云杉林间或果园的草丛中。

观察标本:1♀,2♂♂,新疆喀什,1982年6月10日,胡金林采;1♀,1♂,新疆昭苏,1982年7月,胡金林采;4♀♀,3♂♂,吉林长白山,1990年6月27日,朱传典采;1♀,1♂,新疆奎屯,1991年7月3日,朱明生采。

地理分布:吉林、新疆;日本、前苏联、欧洲。

4. 针毛球蛛(新种) *Theridion setum* sp. nov. (图75)

正模♀,陕西周至县,1991年7月12日,王新平采。

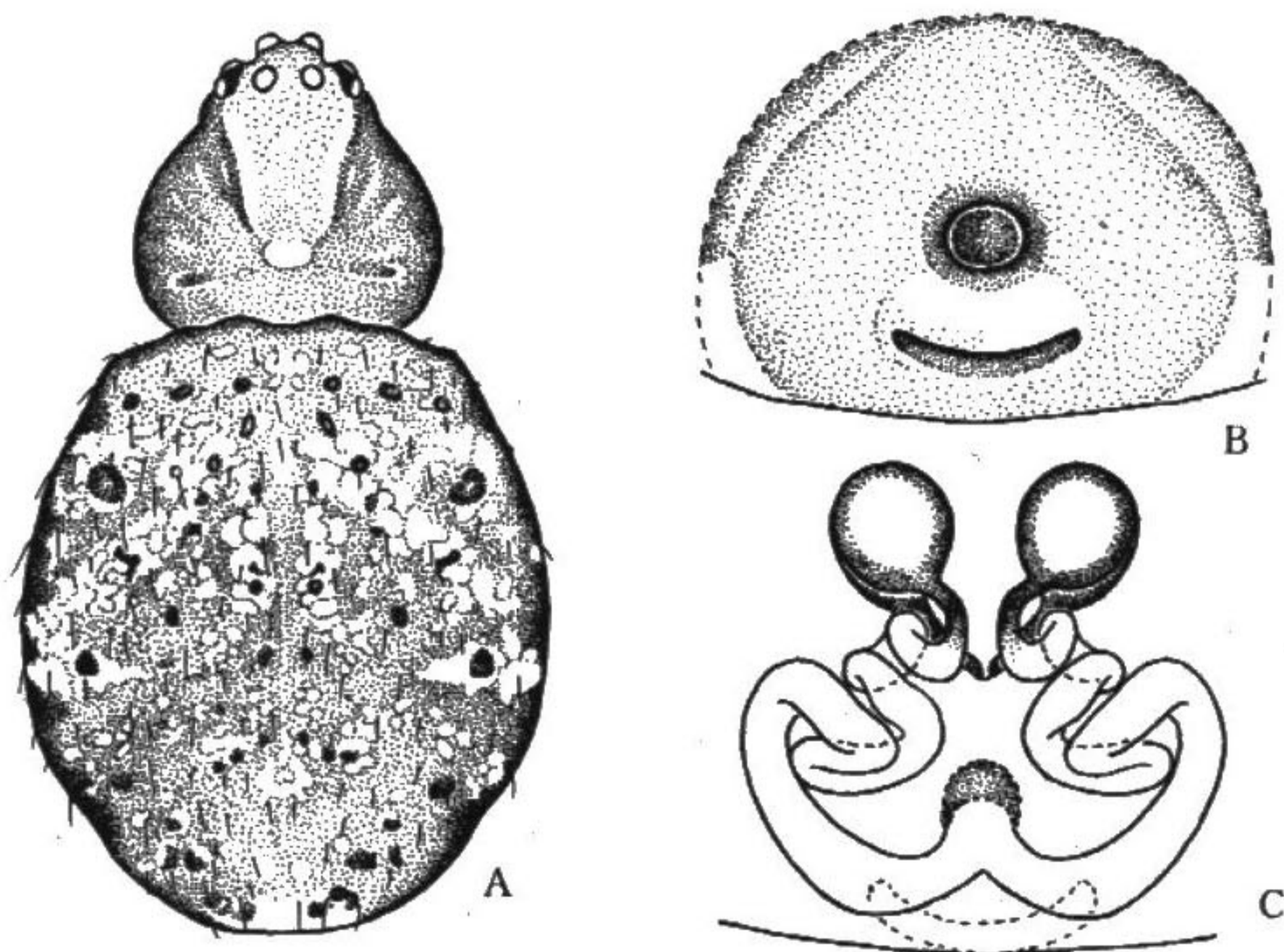


图75 针毛球蛛 *Theridion setum* sp. nov.

A. 雌蛛背面观; B. 外雌器外面观; C. 同上,内面观。

雌蛛体长3.17。头胸部长1.06,宽1.06;腹部长2.34,宽1.95。背甲暗褐色,头部的

前半部橙黄色,颈沟及放射沟黑色。中窝半圆形,黑色。两眼列均明显后凹。前中眼间距大于前中侧眼间距(0.08:0.04),后中眼间距小于后中侧眼间距(0.08:0.10),两侧眼相接。中眼区长大于宽(0.29:0.28),前边等于后边(0.28:0.28)。8眼近于等大(0.10),各眼基均有黑色环。额高为前中眼直径的2倍。螯肢橙黄色,前面有黑色素,前齿堤有1较粗的齿,后齿堤无齿。颚叶土黄色,有黑色素。下唇及胸板暗褐色,胸板有明显而整齐的黑色边。步足黄色,第一至三步足各节腹面有黑色斑点,第四步足有黑色环,第一步足较第四步足细弱。步足测量: I 3.81(1.19+1.16+0.86+0.60), II 3.34(1.06+1.02+0.73+0.53), III 3.01(0.96+0.96+0.63+0.46), IV 3.57(1.16+1.22+0.63+0.56)。足式:1,4,2,3。腹部扁而宽,散布棕色长刚毛。背面白色,两侧近边缘黄白色,散布黑色小斑点。腹部腹面白色,生殖沟之后的正中有一块黑褐斑,气孔的前面黄褐色。纺器橙黄色,其基部的周围有黑褐色环。外雌器黄褐色,中部有一小圆形插入孔,插入孔的后面有一弧形脊,其前面有一陷窝,插入孔位于陷窝的前面。

本种的腹部背面斑纹及外雌器的形状近于拟奇异球蛛 *Theridion submirabile*, 但后者的腹部背面的黑色斑点大而少,外雌器有2个插入孔,而不同于本新种。

5. 和田球蛛 *Theridion hotanensis* Zhu et Zhou, 1993 (图 76)

Theridion hotanensis Zhu & Zhou (朱明生、周娜丽), 1993: 84—86, figs. 1—6.

Theridion petraeum: Hu & Wu (胡金林、吴文贵), 1989: 136—137, fig. 108, ♂ (nec *Theridion petraeum* L. Koch, 1872).

雌蛛体长 2.50—2.87。一雌蛛体长 2.50。头胸部长 0.83,宽 0.86;腹部长 2.21,宽 2.08。背甲黄色,边缘浅黑色,头部中部至中窝之间有一浅黑色矛形斑。中窝卵圆形。颈沟黄褐色,放射沟不明显。前眼列后凹,后眼列稍后凹。前中眼间距大于前中侧眼间距(0.06:0.03),后列各眼呈等距排列(0.05),两侧眼相接。中眼区梯形,长等于宽(0.20:0.20),前边小于后边(0.18:0.20)。前中眼=后中眼>前侧眼=后侧眼(0.08:0.08:0.05:0.05)。各眼基均有黑色环。螯肢黄色,前齿堤有一呈三角形的突起,位于螯牙基部,后齿堤无齿。步足黄色,有浅褐色环纹。步足测量: I 4.96(1.49+1.55+1.29+0.63), II 3.30(0.99+1.02+0.83+0.46), III 2.33(0.69+0.69+0.59+0.36), IV 3.74(1.16+1.16+0.92+0.50)。足式:1,4,2,3。腹部卵圆形。背面黄色,中央有一宽的白色纵带,纵带两侧呈波纹状,纵带的外侧具黑褐色边。腹部两侧亦为黄色。腹部腹面浅黄色,生殖沟后有一块白色斑,中央有一灰褐色三角形斑。纺器基部围有两对白色斑点。外雌器隆起,黄褐色,中央有一圆形陷窝,陷窝后缘隆起成一脊。

雄蛛体长 2.50—2.63。一雄蛛体长 2.50。头胸部长 0.99,宽 0.89;腹部长 1.55,宽 1.16。步足测量: I 5.70(1.65+1.91+1.51+0.63), II 3.63(1.16+1.22+0.92+0.33), III 2.64(0.79+0.79+0.66+0.40), IV 3.77(1.16+1.16+0.99+0.46)。足式: